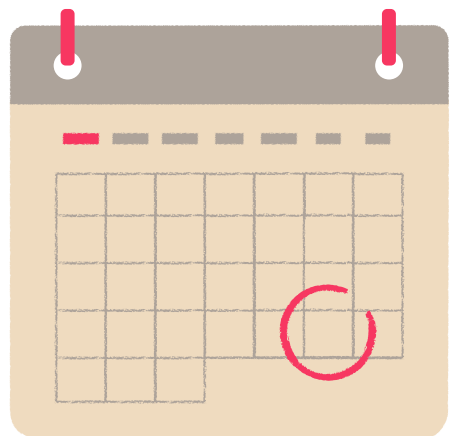
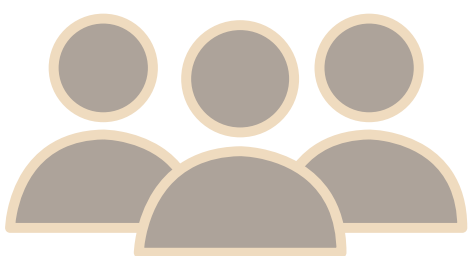


Команда лікарів готує разом твій особистий план лікування, який передбачає



Зручний графік платежів та відвідувань

Зазвичай план лікування по часу розрахований від 12 до 36 місяців. (Так само це стосується і фінансових розрахунків. Зручно буде спланувати платежі* та отримати найкращу якість за найоптимальніші строки.



Найкращу команду професіоналів

План лікування створюється всією командою стоматологів: терапевтом, ендодонтом, хірургом, ортопедом, ортодонтом та затверджується головним лікарем. Вся команда діє злагоджено та за однією стратегією, аби досягти найкращих результатів разом з Вами.



Найвищий рівень сервісу та турботи

З першого візиту Ви вже відчули нашу турботу і розуміння. Наше ставлення до пацієнта продиктоване насамперед тим, що ми дійсно переймаємося за Ваше здоров'я! І найбільше бажаємо: стати Вашими друзями і вийти разом на рівень профілактики.



Окрема лінія доступу до швидкого зв'язку з лікарем

Після складних стоматологічних процедур, ми надаємо кожному пацієнту окрему швидку лінію консультації для екстрених випадків. Дуже часто важливо оперативно відповісти на хвилюючі запитання.



Відповідальність

Ми несемо повну професійну відповідальність за складений план лікування, за проведені лікарські процедури, за наданий сервіс та рекомендації. Досвід та професійний рівень дозволяє нам говорити про це відкрито. Всі послуги здійснюються на підставі Ліцензії, та за договорами, ведеться повний медичний документообіг у паперовому та цифровому форматах.



Здорову та радісну посмішку

Це найвища мотивація для нас! Відгуки пацієнтів, їх шлях до здорової посмішки можна знайти у наших соціальних мережах. У Вас свій особистий план - і ми в нього віримо так само, як і у Вашу посмішку!

*ціни на послуги вказані на дату складання плану лікування та не фіксуються до моменту початку будь-якого з етапів. Корекцію цін у друкованому плані лікування рекомендуємо проводити на момент початку лікування. В свою чергу, ми попереджаємо про зміни в прайсі заздалегідь.